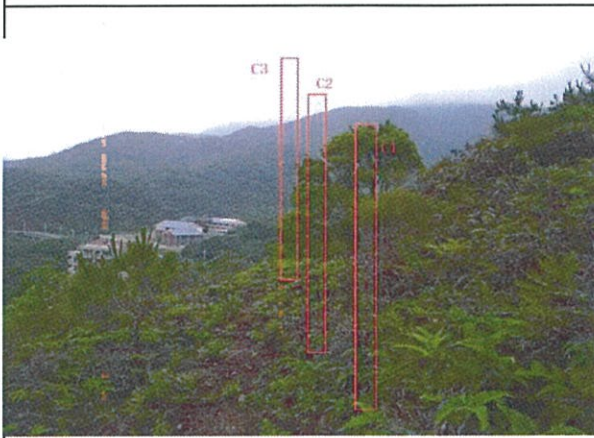


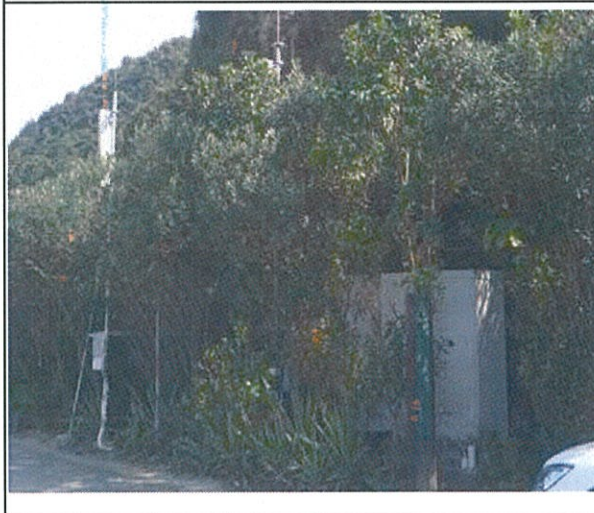
深圳铁塔东冲二基站站址信息表

基站名称	东冲二	需求运营商	移动、电信
需求原因	弱覆盖，用户投诉	行政区域及街道	大鹏新区南澳街道
具体地址	深圳市大鹏新区南澳街道东涌路红花园酒店东南170米山坡上		
建设类型	抱杆	立杆高度	6
机房类型	简易机柜	占地面积	15平方米
铁塔负责人	林金河	铁塔负责人电话	18998932932
设计院负责人	胥坤坤	设计院负责人电话	17081379237

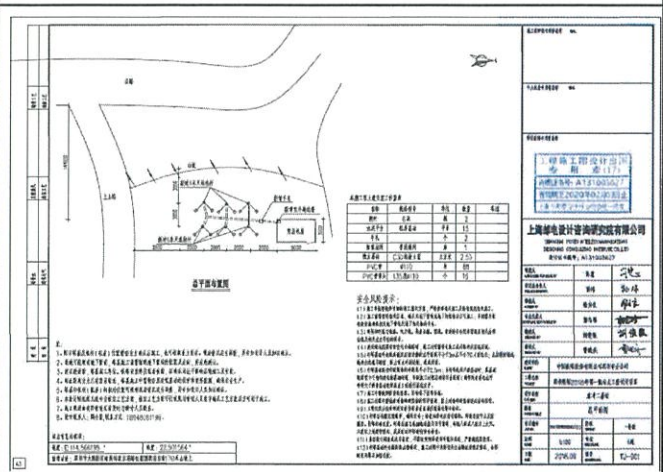
基站整体外观图



同类型基站建成后效果图一



设计图纸



同类型基站建成后效果图二



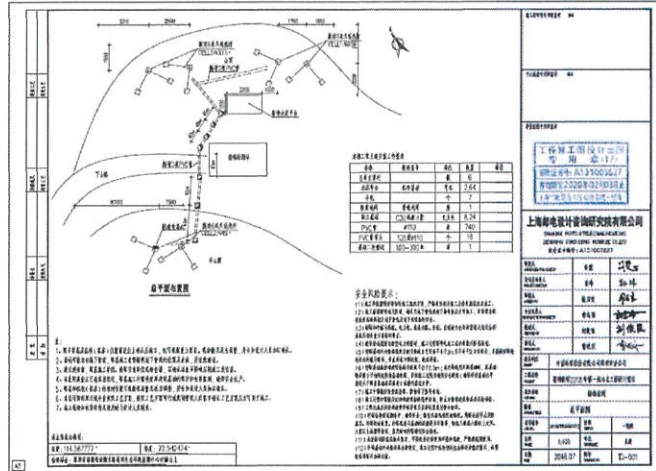
深圳铁塔杨梅监测基站站址信息表

基站名称	杨梅监测	需求运营商	移动
需求原因	弱覆盖，用户投诉	行政区域及街道	大鹏新区南澳街道
具体地址	深圳市大鹏新区南澳街道新东路深圳生态环境检测中心对面山上		
建设类型	抱杆	立杆高度	6
机房类型	简易机柜	占地面积	15平方米
铁塔负责人	林金河	铁塔负责人电话	18998932932
设计院负责人	胥坤坤	设计院负责人电话	17081379237

基站整体外观图



设计图纸



同类型基站建成后效果图一



同类型基站建成后效果图二

